

SCHLOSS
SCHADAU

HOTEL - RESTAURANT



Bankett-
Informationen



SCHLOSS SCHADAU

HOTEL - RESTAURANT

Feiern am See

Zurück ins Jetzt!

Bei rauschenden Festen und Feiern
den Moment geniessen.

Liebe Gäste



Schön, dass Sie sich Ihr Fest, Ihre Feier bei uns im Schloss Schadau vorstellen können. Direkt am Thunersee, im traumhaften Schadau-Park gelegen, geniessen Sie einen einmaligen Blick zu Eiger, Mönch und Jungfrau. Uns wäre es eine Freude, Sie vor und während Ihrem Anlass begleiten zu dürfen.

Von Oktober 2017 bis Mai 2019 wurde das unter höchstem Denkmalschutz stehende Schloss saniert und verfügt neu über 9 Hotelzimmer, eine Bar, Bankett- und Seminarräume (alle mit Seesicht), Gartenterrasse, Wintergarten und ein Restaurant in den Prunkräumen.

Von 1846 bis 1854 wurde das Schloss als private Sommer-Residenz der Familie Rougemont erbaut. Der Architektonische Mix ist einmalig und das Schloss steht unter Denkmalschutz. Das grosse Speisezimmer, heute als Rougemont-Saal bezeichnet, ist der perfekte Ort für Ihr Fest bis zu 70 Gästen.

Für kleinere Gesellschaften bis 24 Personen eignen sich die beiden Salons im ersten Obergeschoss. Balkon und grossartige Seesicht inbegriffen. Für Feiern bis 70 Gäste ist der Rougemont-Saal die perfekte Wahl.

Bei grösseren Festen bieten wir auf Anfrage auch gerne die anderen Räumlichkeiten im Erdgeschoss an. Unkonventionell und modern können Anlässe mit bis zu ca. 120 Gäste als Flying-Dinner in den verschiedenen Schloss-Zimmern organisiert werden.

Aperitif und Rahmenprogramme sind auf der Schlosswiese am See möglich. Weiter befindet sich eine Schiffstation gleich beim Schloss.

Was auch immer der Grund für Ihre Feier sein mag, wir geben alles für Ihr Fest und Ihre Gäste. Es wäre schön, Sie bei uns begrüessen zu dürfen.

& das Schloss-Schadau Team

Roger Lehmann Gastgeber - Geschäftsführer



SCHLOSS SCHADAU

HOTEL - RESTAURANT

Ihre Anreise – kurz angebunden

Thun liegt am Eingang des Berner Oberlands und ist mit Auto und öffentlichem Verkehr leicht zu erreichen. Umgeben von See, dem Fluss Aare und den Berner Oberländer Alpen mit all seinen Ausflugsmöglichkeiten, bietet Ihnen unsere Stadt die perfekte Kulisse für unvergessliche Momente.



Anreise ab:	Bern	Luzern	Basel	Zürich	Genf	St. Gallen
Distanz:	30 km	100 km	125 km	150 km	190 km	230 km
per Bahn: 	20 Min.	90 Min.	90 Min.	90 Min.	135 Min.	165 Min.
per Auto: 	30 Min.	75 Min.	90 Min.	90 Min.	135 Min.	150 Min.

Mit dem Auto folgen Sie von der Autobahn herzukommend dem Parkleitsystem Richtung Scherzligen-Schadau.

Vom Bahnhof Thun gelangen Sie mit dem Bus Nr. 1 an die erste Haltestelle Scherzligen-Schadau. Zu Fuss sind wir ab Bahnhof Thun über den Uferweg in ca. 10-15 Minuten erreichbar.

Eine Taxifahrt dauert ca. 3 Minuten und kostet ca. CHF 14.

Die Flughäfen Bern-Belp, Basel-Mulhouse, Zürich und Genf sind in kurzer Zeit zu erreichen.

Parkplätze

Beachten Sie, dass das Parken direkt beim Schloss nicht gestattet ist.

Für Hotelgäste stehen 5 kostenpflichtige Parkplätze in 3 Gehminuten Entfernung zur Verfügung.

Öffentliche Parkplätze gegen Gebühr:

Parken bis 12 Stunden: Parkplatz Scherzligen-Schadau (3 Gehminuten entfernt)

Parken unbeschränkt: Parkplatz Kanderkies, Seestrasse 31, 3600 Thun (5 Gehminuten entfernt)

Das Zufahren zum Ein- und Ausladen von Gästen und Gepäck direkt zum Schloss Schadau ist während maximal 15 Minuten möglich.

SCHLOSS SCHADAU

HOTEL - RESTAURANT

Hotelzimmer – Dauerschlaf oder Schäferstunde

Im Schloss Schadau können wir Ihnen 9 Doppelzimmer und Suiten anbieten.

- 1 Grand Lit-Zimmer zur Parkseite mit ca. 18qm
- 2 Erkerzimmer zur Parkseite mit ca. 30qm
- 2 Suiten mit Wohn- und Schlafzimmer zum Fluss Aare mit ca. 35qm
- 2 Turmsuiten mit einmaligem Seeblick, davon 1 mit Balkon und ca. 45qm
- 2 Eckzimmer mit See- und Aare-Blick, je zwei Balkonen und ca. 46qm

Alle Zimmer verfügen über Dusche/WC, Fernseher, Radio, Telefon, Safe, kostenloses W-Lan, Haartrockner, Bademantel, Pflegeprodukte, Sessel und kleiner Schreibtisch sowie kostenlose Getränke in der Etagen-Bar im 1. Stock.

Weitere mögliche Unterkünfte in der Nähe:

Hotel Seepark: Nur 3 Gehminuten entfernt bietet das 4-Sterne Hotel Seepark moderne Zimmer in eleganter Atmosphäre. www.seepark.ch

The Lab Hotel: Im März 2021 nach dem Umbau neu eröffnet, bietet die Hotelfachschule Thun neue Zimmer in verschiedenen Kategorien an. In 4 Gehminuten erreichbar. <https://thelabhotel.ch>

Bei Buchungen aller neun Hotelzimmer (maximal 18 Gäste) in Verbindung mit einem Bankett (mindestens 30 Personen) bieten wir Ihnen gerne Sondertarife wie folgt an:



Bitte beachten Sie, dass bei Veranstaltungen mit Musik (DJ, Live-Musik, etc.), die länger als 23.00 Uhr dauern, mindestens 6 Hotelzimmer gebucht werden müssen.

Wir offerieren diese von April bis Oktober pro Nacht zum Spezialpreis von CHF 250.00 für die Doppelzimmer Parkseite und von CHF 320.00 für die Doppelzimmer Seeseite. Von November bis März beläuft sich die Doppelzimmer Parkseite auf CHF 200.00, die Doppelzimmer Seeseite auf CHF 280.00 pro Nacht. Alle Preise inkl. Frühstück, exklusive Kurtaxe.

Frühstück & Brunch –früher, oder später

Geniessen Sie das Schloss-Gefühl bis am nächsten Tag. Das Schloss-Frühstück servieren wir von 08.30 – 11.00 Uhr. Wir bitten Sie, die Hotelzimmer spätestens um 11.00 Uhr (offizielle Check-out Zeit) freizugeben.

Mit vorgängiger Reservation verwöhnen wir für CHF 39.00 pro Person auch externe Gäste zum Schloss-Frühstück, bitte um frühzeitige Anmeldung!

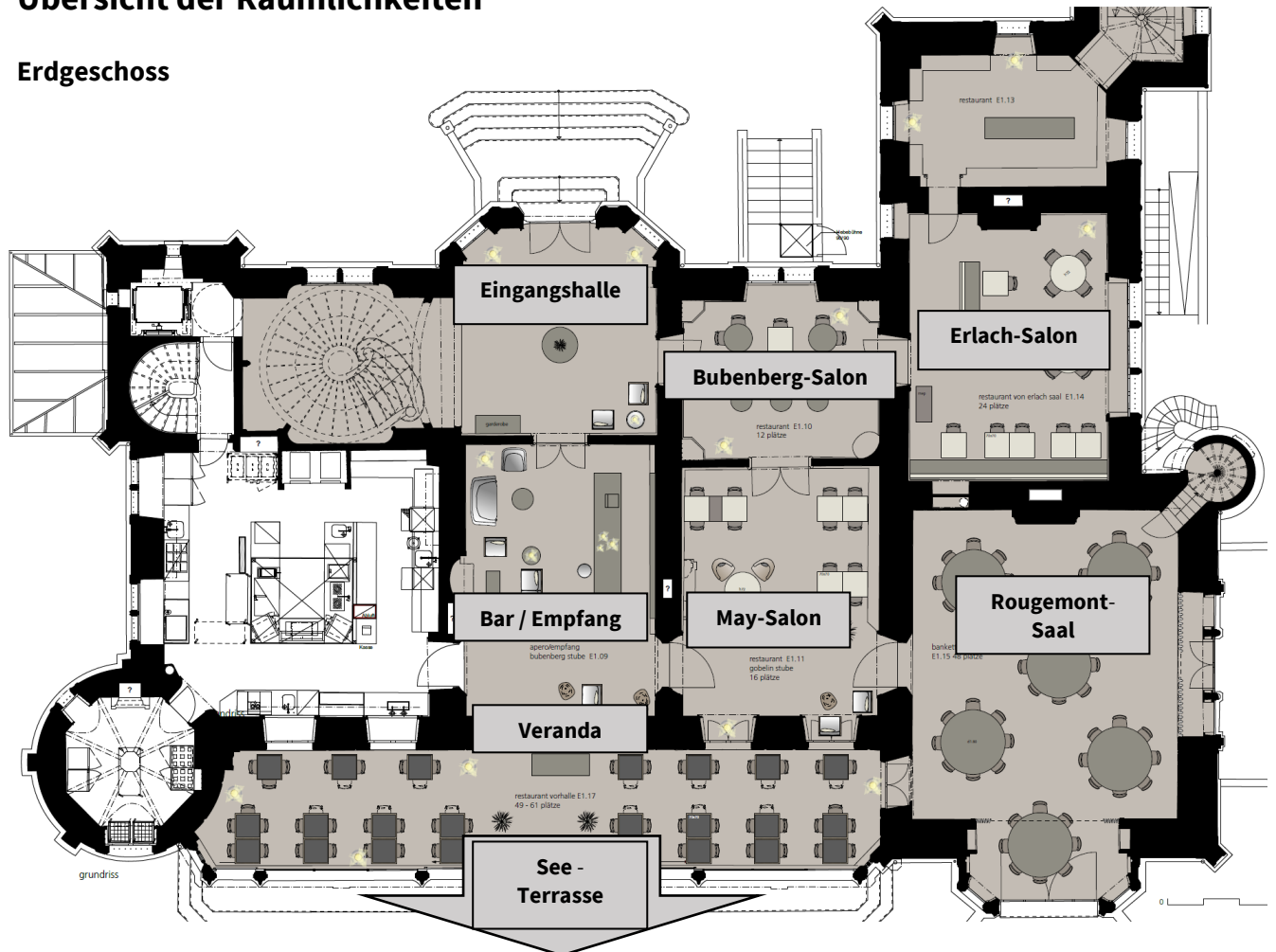
Ab mindestens 25 Personen bereiten wir nach Absprache auch an anderen Tagen als Sonntag unseren Sonntagsbrunch à CHF 68.00 pro Person für Sie zu.

SCHLOSS SCHADAU

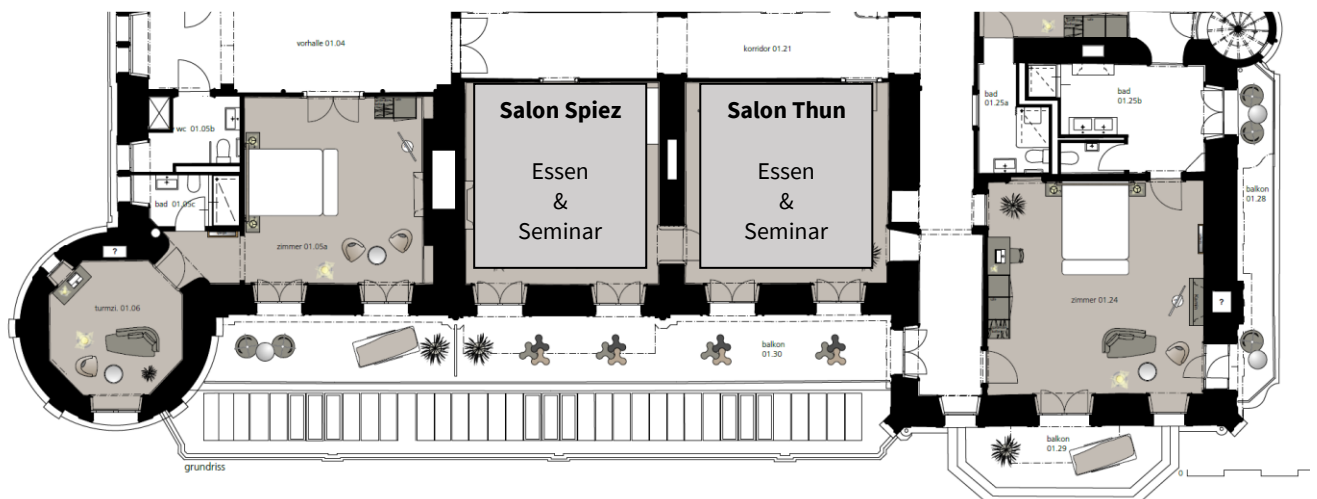
HOTEL - RESTAURANT

Übersicht der Räumlichkeiten

Erdgeschoss



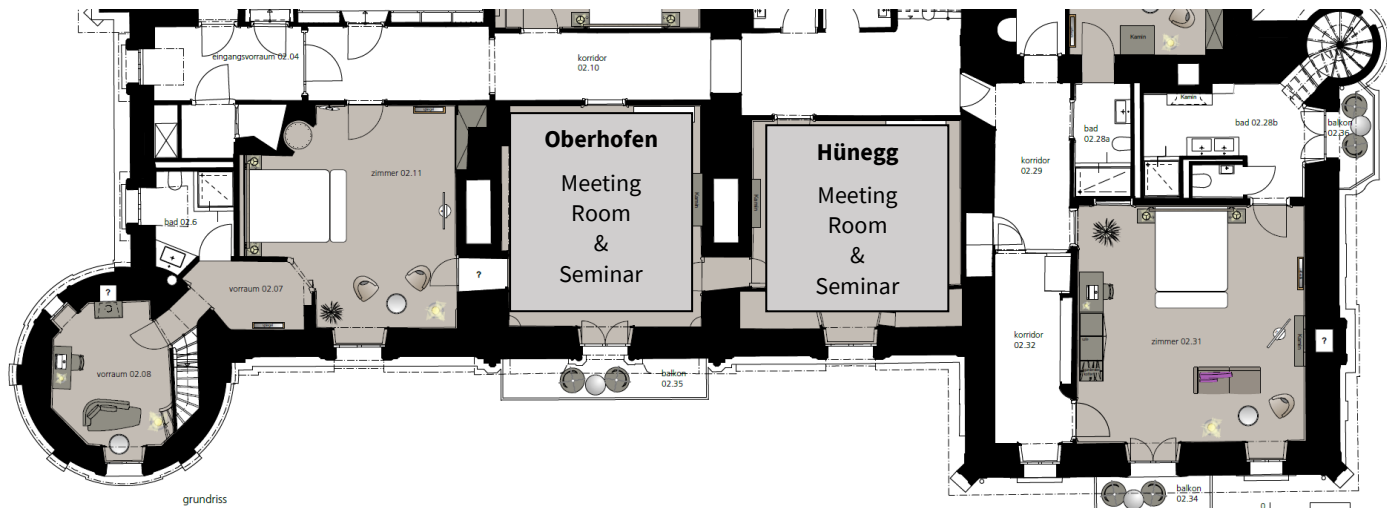
1. Obergeschoss






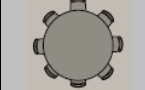
SCHLOSS SCHADAU

HOTEL - RESTAURANT

2. Obergeschoss



Kapazitäten

			Blocktisch 	Mehrere Tafeln 	lange Tafel 	Runde Tische 
Rougemont-Saal mit Erker	8.6 x 7.3 m 2.2 x 3.8 m	63 qm 8.4 qm	30	70	30	50
Veranda	3.2 x 18.5 m	60 qm		56	48	
Salon Spiez	5.3 x 5.5 m	29 qm	14	24	14	14 (oval)
Salon Thun	5.3 x 5.5 m	29 qm	14	24	14	14 (oval)
Raum Oberhofen	5.2 x 5.6 m	29 qm	8			10
Raum Hünegg	5.3 x 4.5 m	24 qm	8			10

SCHLOSS SCHADAU

HOTEL - RESTAURANT

Rougemont-Saal

Der Rougemont-Saal bietet an runden Tischen bis 50 Personen und an langen Tafeln bis max. 70 Gästen bequem Platz.



Auf Wunsch und ab 50 Gästen besteht die Möglichkeit, den May-Salon vor dem Rougemont-Saal für Dessertbuffet oder Musik dazu zu mieten. Je nach Saison und Anlass belaufen sich die Kosten dafür ab CHF 450.00.

Schloss Schadau - Hotel - Restaurant - Seestrasse 45 - CH-3600 Thun - T +41 33 222 25 00 - info@schloss-schadau.ch - www.schloss-schadau.ch

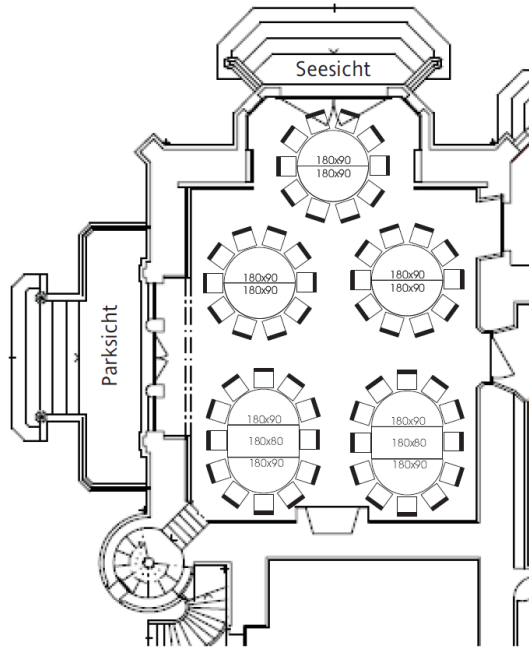
SCHLOSS SCHADAU

HOTEL - RESTAURANT

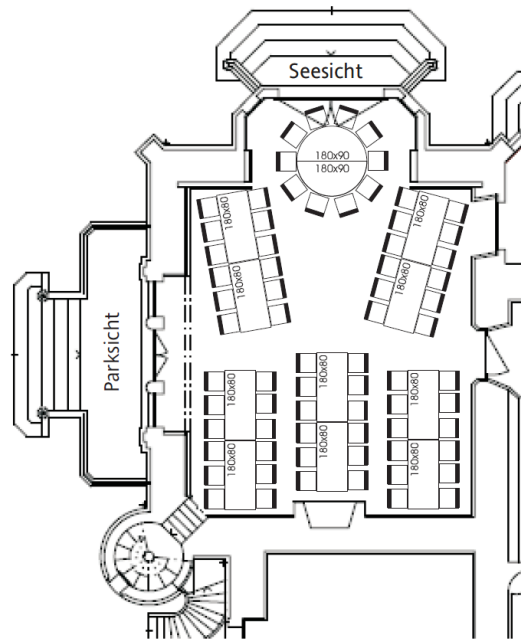
Bestuhlungsvarianten

Nachfolgend finden Sie einige Bestuhlungsvarianten für den Rougemont-Saal.

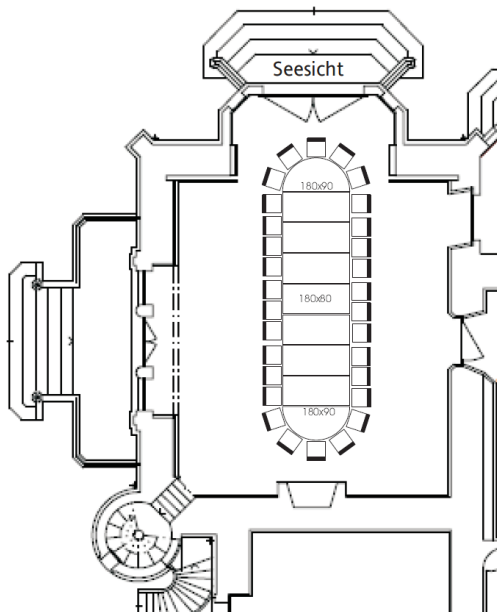
Maximalbestuhlung an runden & ovalen Tischen max. 54 Personen



Bestuhlung an langen und runden Tischen max. 70 Personen



Ovale Tafel mit 30 Personen

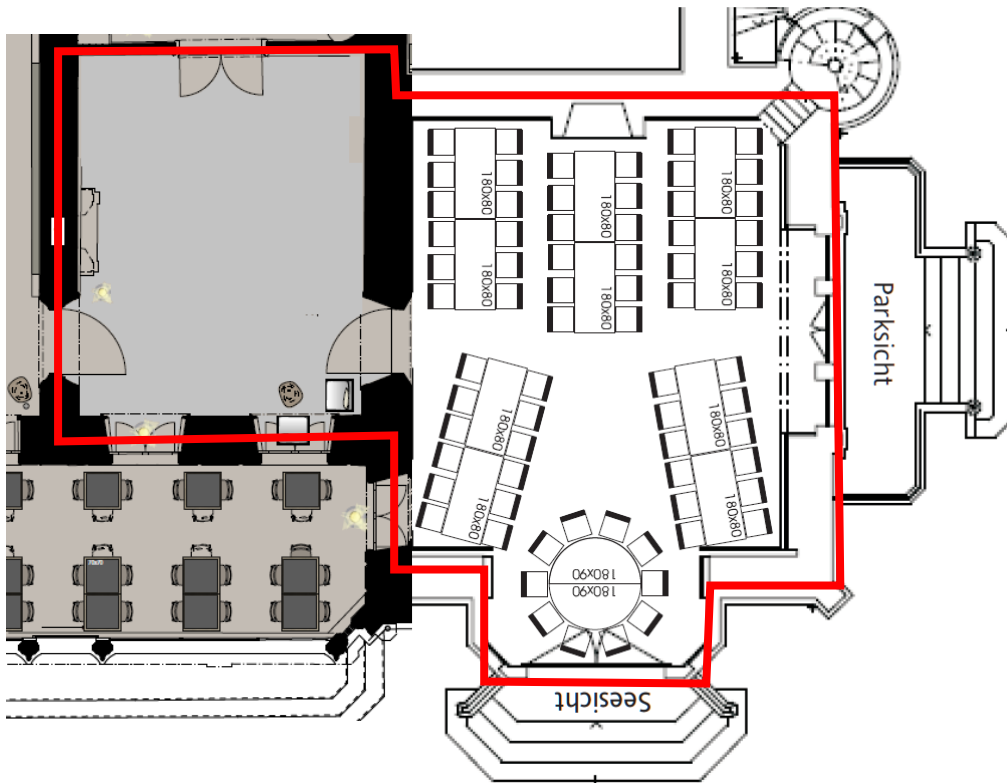


SCHLOSS SCHADAU

HOTEL - RESTAURANT

Der May-Salon vor dem Rougemont-Saal

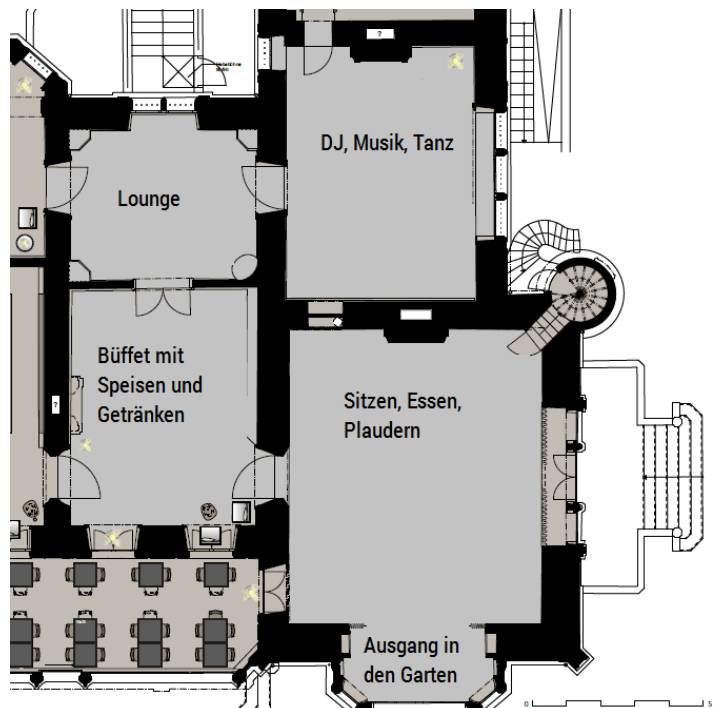
Bei grossen Gesellschaften ab 50 Gästen bieten wir auch gerne für das Dessertbuffet oder bei Musik auf Anfrage das Vorzimmer des Rougemont-Saals an.



Feier über 70 Gäste

Für Feste mit über 70 Gästen bieten wir Ihnen den ganzen Restaurantbereich mit Saal (ohne Veranda und Gartenterrasse) an. Ein Flying Dinner über mehrere Räume könnte folgendermassen aussehen:

Ist die Nutzung der Salons Bubenberg und Erlach den ganzen Abend über für z.B. Fotobox, Tanzen, Sitzbereich gewünscht, beträgt der Mietpreis pauschal CHF 600.00. Bitte beachten Sie, dass nicht alle Möbel aus den Salons komplett ausgeräumt werden können. Benötigen wir alle Innen-Salons lediglich als Schlechtwetter-Variante für einen Anlass, entstehen keine Zusatzkosten.



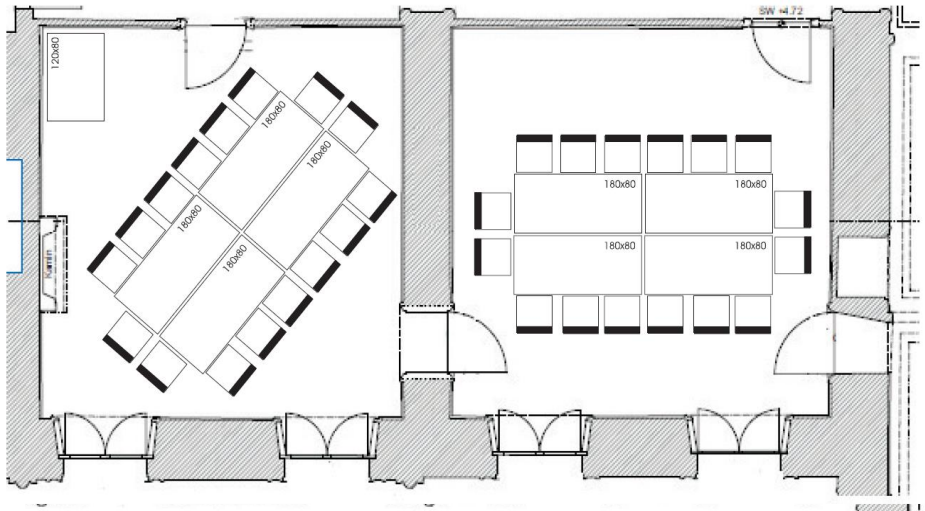
SCHLOSS SCHADAU

HOTEL - RESTAURANT

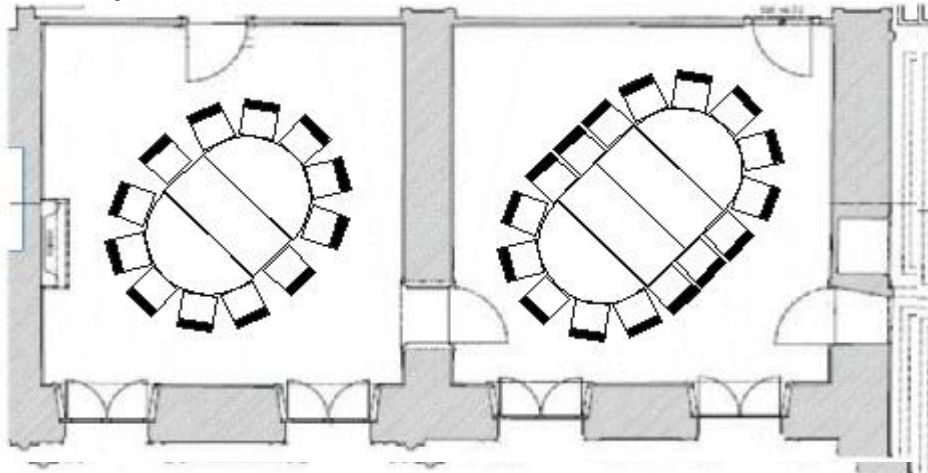
Räumlichkeiten im ersten Obergeschoss

Im ersten Obergeschoss verfügen wir über zwei kleinere Salons, Spiez und Thun, beide mit traumhafter Seesicht und Balkonzugang. Die beiden Räume sind mittels Durchgangstür miteinander verbunden. (Nicht exakte massstabgetreue Abbildungen)

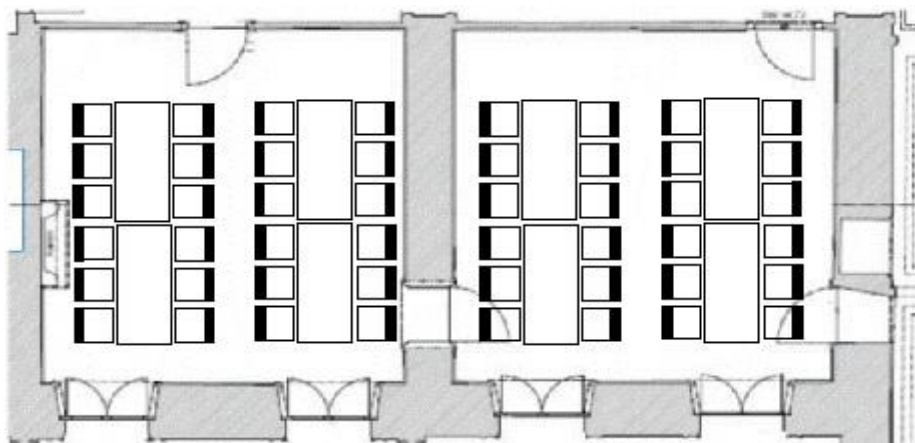
Salon Spiez & Salon Thun mit Blocktisch, für 12 – max. 16 Personen



Salon Spiez & Salon Thun mit ovalem Tisch für 12 – max. 15 Personen



Salon Spiez & Salon Thun mit langen Tafeln für 16 – max. 24 Personen



SCHLOSS SCHADAU

HOTEL - RESTAURANT

Mindestumsätze in den Räumlichkeiten

Für Ihren Anlass im Rougemont-Saal beläuft sich der Mindestumsatz in der Hochsaison (Mai – September) freitags und samstags auf CHF 5000.00 und ein Minimum von 30 erwachsenen Gästen. Weitere Raummieten fallen dann nicht mehr an. An einem Wochentag oder samstags in der Zwischensaison (Oktober - April) beläuft sich der Mindestumsatz auf CHF 2000.00 und mindestens 20 erwachsene Gäste.

Für kleinere Anlässe in den beiden Salons im ersten Obergeschoss (bis max. 24 Gäste) beläuft sich der Mindestumsatz auf CHF 800.00. Weitere Raummieten fallen dann nicht mehr an.

Für Anfragen im 2. Obergeschoss kontaktieren Sie uns bitte persönlich.

Aperitif – der Start in Ihr Fest

Bei schönem Wetter findet der Aperitif auf der traumhaften Schlosswiese am See statt. Selbstverständlich finden wir bei schlechter Witterung die passende Lösung im Schlossinnern.

Beachten Sie bitte, dass im Sommer die Restaurant-Terrasse sowie die Veranda stets öffentlich zugänglich bleiben.



Menu-Vorschläge

In unseren saisonalen Menüvorschlägen finden Sie sicherlich das Passende. Wir bitten Sie für Ihre Gesellschaft **ein einheitliches Menü** auszuwählen. Selbstverständlich passen wir für vegetarische oder vegane Gäste, Allergiker und spezielle Kostformen das Menü gerne an.

SCHLOSS
SCHADAU
HOTEL - RESTAURANT

Blumen & Kerzen- traumhaft vergänglich

Den perfekten Blumenschmuck dürfen sie selbstverständlich durch Ihren Wunschfloristen bringen lassen. Gerne stellen wir auch den Kontakt zu unserem Partnerfloristen her oder bestellen Blumen nach Ihren Wünschen und Ihrem Budget.

Folgende Optionen können wir ausserdem anbieten:

Richtwerte (saisonale Schwankungen möglich):

Gestreute Rosenblätter mit Kerzenmeer	pro Person ab ca.	CHF	9.00
Gestreute Rosenblätter auf den Tischen	pro Person ab ca.	CHF	6.00
Kerzenmeer mit Teelichtern	pro Person	CHF	4.00
Klassische Tischgestecke in der Tischmitte	pro Person ab ca.	CHF	12.00
Kleine Gestecke (ideal zum mitgeben an die Gäste)	pro Stück ab	CHF	15.00
Grosse 5-armige Kerzenständer mit Stabkerzen	pro Stück	CHF	30.00

Grosse Tischgestecke und Raumdekorationen auf Anfrage beim Floristen

Menükarten / Namenskarten

Gerne drucken wir kostenlos das Menü auf A5 mit Ihrem Wunschtitel.

Für unsere eleganten, gefalteten A5-Doppelkarten berechnen wir CHF 2.50 pro Stück.

Mitgebrachte Namenskarten decken wir gerne gemäss Ihrem Tischplan kostenlos ein.
Bitte vorgängig nach Tisch sortieren.

Feuerwerk

Ein Feuerwerk hat immer etwas Magisches.

Gerne klären wir bei Bedarf die Möglichkeiten ab. Aus Sicherheitsgründen ist ausschliesslich Boden- oder Barock-Feuerwerk möglich (z.B. brennende Herzen, Fackeln, Vulkane, etc.) und muss durch eine professionelle Firma gezündet werden und bis 22.00 Uhr beendet sein. Das Zünden von normalem Feuerwerk (Raketen etc.) ist nicht gestattet. Auf jeden Fall muss Feuerwerk jeglicher Art von uns und der Stadt Thun bewilligt werden.

Himmelslaternen sind nicht gestattet, Wasserlaternen auf dem See auch nicht. Ballone steigen lassen ist nicht grundsätzlich verboten, muss jedoch bei uns angemeldet werden und ist aus Umweltschutzgründen nicht unbedingt gern gesehen.

SCHLOSS
SCHADAU
HOTEL - RESTAURANT

Zapfengeld

Unsere Weinkarte verfügt über eine grosse Auswahl an Weinen zu fair kalkulierten Preisen. Falls Sie dennoch Weine selbst mitbringen möchten, ist dies selbstverständlich möglich.

Für die Einlagerung im Vorfeld, die Temperierung und für Gläser und Service berechnen wir folgende Preise pro 75cl-Flasche:

- Weiss-, Rosé- und Rotweine CHF 35.00
- Champagner und Schaumweine CHF 35.00

Bitte teilen Sie uns im Vorfeld die Weine mit, welche Sie ausschenken möchten.

Wir bitten um Verständnis, dass es nicht möglich ist, eigene Spirituosen oder Softgetränke mitzubringen.

Flaschenpreise für Spirituosen – Zeit zum Sparen

Damit auch beim Digestif oder dem Longdrink die Kosten unter Kontrolle bleiben, bieten wir Ihnen attraktive Flaschenpreise an.

Definieren Sie im Vorfeld, welche Getränke wir Ihren Gästen anbieten dürfen. Selbstverständlich besteht auch die Möglichkeit, Cocktails und Long Drinks in Form einer Open-Bar nach Verbrauch anzubieten.

Digestifs:

- Grappa, Cognac je nach Wahl Flasche à 70cl ab CHF 150.00
- Gunzwiler-Obstbrände von Urs Hecht Flasche à 50cl ab CHF 150.00

Longdrinks, inklusive Filler (Orangensaft, Cola, Tonic, Bitter-Lemon)

- Gin, Vodka, Whisky, Tequila etc. Flasche à 70cl ab CHF 170.00
(Andere Spirituosen und Spitzenqualitäten auf Anfrage.)

SCHLOSS SCHADAU

HOTEL - RESTAURANT

Mitternachts-Snack

Feiern macht hungrig!

Nachfolgend finden Sie einige Ideen, welche natürlich nicht abschliessend sind:

Gulaschsuppe mit Ruchbrot	pro Person	CHF	9.50
Schweins-, Kalbs-, oder Vegi-Würstchen mit Ruchbrot	pro Paar	CHF	7.00
Schweins-, Kalbs-, oder Vegi-Würstchen mit Kartoffelsalat	pro Paar	CHF	10.50
Mini-Burger (Fleisch und / oder Vegi)	pro Person	CHF	7.50
Überbackene Focaccia mit Tomaten und Mozzarella	pro Person	CHF	7.50
Mini-Pasta oder Risotto nach Wahl	ab	CHF	12.00
Mini-Pizzas	pro Person	CHF	7.50

Selbstverständlich sind Ihren Vorstellungen keine Grenzen gesetzt. Auf Wunsch sind auch Antipasti-Büffets, oder eine Sandwichauswahl möglich.

Verlängerung – mehr Zeit zum Feiern

Offiziell schliessen wir um 23.30 Uhr.

Ab Mitternacht berechnen wir pro angemeldeten Gast ab 16 Jahren eine Verlängerungsgebühr von CHF 3.00 pro Stunde. Mindestens jedoch CHF 150.00/h

Bitte beachten Sie, dass bei Musik in den Räumen ab 22.00 Fenster und Türen geschlossen sein müssen und ab 00.30 Uhr der Aussenbereich für Darbietungen / Spiele nicht mehr genutzt werden kann.

Aufräumarbeiten (DJ, Band, etc.) müssen bis 03.30 Uhr beendet sein. Die öffentlichen Bereiche des Schlosses werden um 03.30 Uhr abgeschlossen.

In jedem Fall müssen bei DJ und Musik nach 23.00 Uhr mindestens 6 Hotelzimmer gebucht werden. Ansonsten muss ab 23.00 Uhr die Musik auf Zimmerlautstärke gedreht werden.

Musik ist nur mit schriftlicher Bestätigung gestattet.



SCHLOSS
SCHADAU
HOTEL - RESTAURANT

Technik – up to date

Folgende Technik können wir Ihnen gerne anbieten:

- Beamer und Leinwand CHF 80.00
- Medienwagen mit 65"-TV und drahtloser Bildübertragung CHF 120.00
- Laptop CHF 100.00
- Pinwand / Flip Chart pro Stück CHF 20.00
- Musikanlage mit 2 Handmikrofonen, 2 Boxen, diverse Medienanschlüsse CHF 350.00

Saisonale Angebote

Im Winter bieten wir vom Glühweinerperitif im Schadau-Park, über das Fondue Chinoise bis zur Whisky- und Weindegustation alles, was das Herz begehrt.

Profitieren Sie zudem das ganze Jahr über von unseren attraktiven Pauschalen ab CHF 80.00 inklusive 3-Gänge-Menü, Weiss- und Rotwein, Mineralwasser und Kaffee.

Am Mittag bieten wir für Gruppen attraktive 3-Gangmenüs ab CHF 32.00 an.

Alle Bankett-Angebote sind jeweils gültig ab 10 Personen.



SCHLOSS
SCHADAU
HOTEL - RESTAURANT

Das Schloss Schadau ganz exklusiv

Exklusiv heisst, so individuell wie Sie es sind, das passende Angebot zu finden.
Folgende Möglichkeiten bieten wir an:

- Separate Räume für Ihre Feier
- Turm-Suite mit Wohn und Schlafzimmer, exklusiv erweiterbar um ein privates Speisezimmer und ein Zimmer für Meetings bis 8 Personen.
- Dinner für zwei in privatem Salon oder im Hotelzimmer
- Buchungen für das gesamte Schloss, inklusive Hotelzimmer sind auf Anfrage in der Nebensaison (November – März) möglich.

Abschliessende Ergänzungen

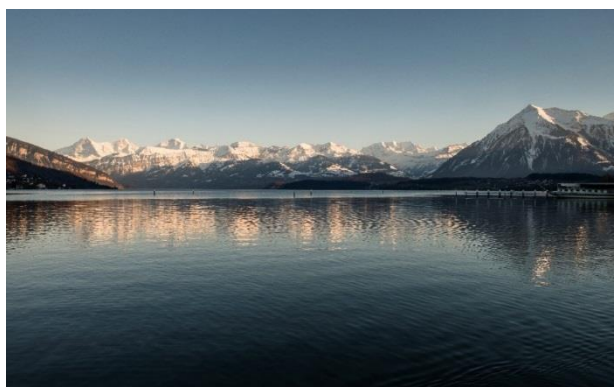
Die in dieser Dokumentation erwähnten Preise sind gültig bis zum 31. Dezember 2023.

Die Bankettdokumentation wird laufend ergänzt und überarbeitet.

Herzlichen Dank für die Zeit, welche Sie sich beim Lesen all dieser Informationen genommen haben.

Uns ist es ein Anliegen, Ihnen alle gewünschten Informationen ehrlich und transparent mitzuteilen und auf möglichst alle Fragen eine Antwort zu finden.

Gerne sind wir für Sie da.



Stand: Oktober 2021